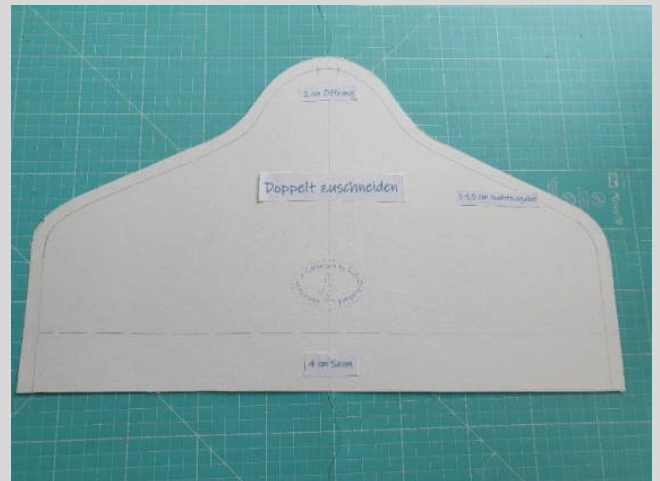


Bügelhussen mit Lavendelfach



Kontur des Bügels nachzeichnen, seitlich verlängern, so dass die fertige Länge ca. 20 cm beträgt. 4 cm Saumzugabe und 1 – 1 ½ cm Nahtzugabe an der Rundung einzeichnen.



Schnitt mit Kreide oder Trickmarker auf den Stoff übertragen. Der Stoff liegt doppelt (rechts auf rechts).



Huse und Tasche (17 x 21 cm) zuschneiden.

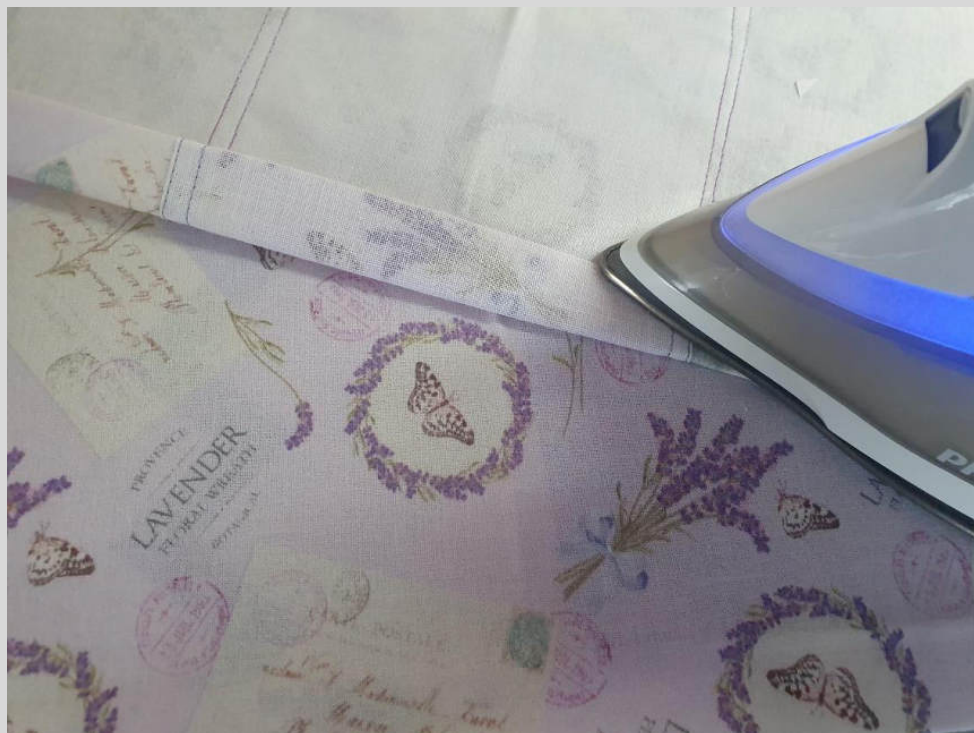
Elfi Schuchard



An zwei Längs- und einer Querseite 1 cm umbügeln. Die andere kurze Seite mit Zickzackstich oder der Overlockmaschine versäubern.



In ein Hussenteil und die Tasche den Mittelbruch einbügeln und die Tasche mittig aufstecken. Knappkantig oder auch mit einer weiteren Nählinie feststeppen.



Säume an den Hussenteilen bügeln (2 cm Einschlag, 2 cm Umschlag).



Die oberen Rundungen mit einem schmalen Saum ($\frac{1}{2}$ cm Einschlag und $\frac{1}{2}$ cm Umschlag) versäubern.



Die Hussenteile zusammenstecken und mit 1 cm Nahtzugabe nähen.



Nahtzugabe mit Zickzackstich oder der Overlockmaschine versäubern.



Den Saum knappkantig steppen, im Taschenbereich offenlassen.



Die Taschenöffnung mit Handstichen schließen, um den Lavendel leichter austauschen zu können.



Gestalten Sie gleich eine ganze Collection aus den wunderschönen Westfalenstoffen (z. B. mit dem Stoffpaket „Nizza“)!

