

Inhaltsverzeichnis

----- Einleitung -----	Seite 2
----- Allgemeine Hinweise -----	Seite 3
----- Naht- und Saumzugaben -----	Seite 3
----- Material und Stoffverbrauch -----	Seite 3
----- Zuschneiden der Schnittteile -----	Seite 4
----- Zuschneidetabelle der Bündchenware -----	Seite 4
----- Nähanleitung -----	Seite 5
----- Copyright -----	Seite 9

Einleitung



Das „Ruck-Zuck-Fertig“ Fledermausshirt für Mädchen und Damen!

Das Fledermausshirt umspielt den Oberkörper locker und sitzt durch den breiten Taillenbund eng in der Taille. Die Ärmel für die Damen sind 3/4 lang, für Mädchen normal lang mit extra langem Bündchen, welches hochgeschlagen werden kann. Ein Hingucker und für die Mädchen perfekt zum „mitwachsen“. Das Shirt ist ein ideales Basiskleidungsstück!

Dieser Mehrgrößenschnitt beinhaltet die Größen 98 - 158 für Mädchen und 34 - 48 für Damen. Das trendige Fledermausshirt ist perfekt für Anfänger geeignet und ganz schnell genäht.

Das Nähen ist sehr einfach, erfordert aber durch die Verarbeitung von Jersey etwas Geschick.

Das eBook enthält eine ausführliche Nähanleitung, das Schnittmuster und eine separate Druck- und Klebeanleitung.

Viel Spaß beim Nähen!

Seite **2** von **9**

Allgemeine Hinweise

Bitte immer zuerst die gesamte Anleitung gründlich lesen! Hier findest du schon wichtige Hinweise, die viele Probleme ausschließen.

Naht- und Saumzugaben

Der Schnitt muss mit einer Nahtzugabe von 1 cm zugeschnitten werden. Bei der Angabe für die Bündchen ist die Nahtzugabe bereits enthalten.

Material und Stoffverbrauch

Empfohlen wird Jersey und Bündchenware in guter Qualität.

Größe	98	104	110	116	122	128	134	140	146	152	158	34	36	38	40	42	44	46	48
Jersey (Stoffbreite 1,40 m)	70 cm	70 cm	70 cm	70 cm	80 cm	80 cm	80 cm	90 cm	90 cm	100 cm	100 cm	110 cm	110 cm	110 cm	110 cm	110 cm	110 cm	110 cm	110 cm
Bündchenware (Stoffbreite 0,90 m)	40 cm	40 cm	40 cm	50 cm	50 cm	50 cm	50 cm	60 cm	60 cm	60 cm	60 cm	60 cm	60 cm	60 cm	60 cm	60 cm	60 cm	60 cm	60 cm

Zuschneiden der Schnittteile

Shirt	1 x im Stoffbruch zuschneiden
Bündchen für den Saumabschluß	1 x lt. Zuschneidetabelle
Bündchen für die Ärmel	2 x lt. Zuschneidetabelle

ACHTUNG: Der Stoffbruch befindet sich an den Schulternähten! Achte hier bitte ggf. auf den Musterverlauf des Stoffes. Viele Stoffe haben eine Musterrichtung, das heißt man kann den Stoff nur in eine Richtung zuschneiden. Wenn man z.B. einen Blumen-Print in nur eine Richtung hat, würden alle Blütenstiele auf der Rückseite des Fledermausshirts nach unten zeigen. In diesem Fall kannst du nicht im Stoffbruch zuschneiden, sondern musst mit Nahtzugabe an den Schulternähten zuschneiden.

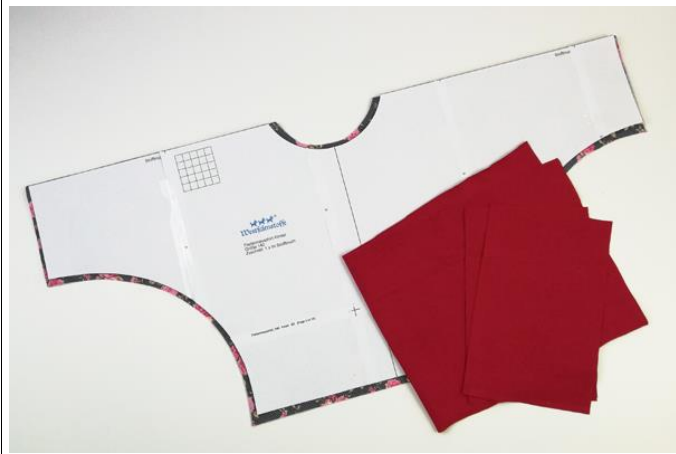
Zuschneidetabelle für die Bündchenware

Bitte bedenkt, dass die Maßangaben je nach Dehnbarkeit der Bündchenware etwas abweichen können!

Größe	98	104	110	116	122	128	134	140	146	152	158	34	36	38	40	42	44	46	48
Bündchen für den Saumabschluß	54 x 20	56 x 20	56 x 20	60 x 22	61 x 22	62 x 22	63 x 24	64 x 26	66 x 28	68 x 30	68 x 30	70 x 30	74 x 30	78 x 30	82 x 30	86 x 30	90 x 30	92 x 30	96 x 30
Bündchen für die Ärmel	15 x 15	15 x 17	15 x 17	15 x 19	15 x 20	16 x 22	16 x 24	16 x 25	17 x 26	17 x 28	18 x 28	18 x 28	20 x 28	20 x 28	22 x 28	22 x 28	24 x 28	24 x 28	26 x 28

Nähanleitung

Du benötigst den elastischen Zickzackstich und einen elastischen Geradstich/Wäschestich einer normalen Haushaltsnämaschine. Wenn deine Nähmaschinen einen Overlockstich hat, kannst du auch damit nähen. Wer eine Overlock besitzt, kann natürlich damit arbeiten. Du solltest unbedingt eine Jersey- oder Stretchnadel verwenden!



Du beginnst zunächst mit dem Zuschneiden. Dazu das Schnittteil in der richtigen Größe ausdrucken und mit Nahtzugabe (1cm) zuschneiden. Die Angaben für die Bündchen entnimm bitte der Zuschneidetabelle. Hier ist die Nahtzugabe bereits enthalten.

TIPP: Die Bündchen lassen sich am besten mit dem Rollenschneider und einem Patchworklineal zuschneiden.



HINWEIS: Wenn du einen Stoff mit Musterrichtung verwendest, hast du nach dem Zuschneiden zwei identische Schnittteile. Diese rechts auf rechts legen und die Schulternähte schließen.



Wir beginnen mit dem Halsausschnitt.

HINWEIS: Nähanfänger können als Alternative auch ein Halsbündchen annähen.

Für unsere Methode mit dem Bügeleisen den Halsausschnitt etwa 1 - 1,5 cm auf die linke Seite bügeln.

Mutter-Tochter-Fledermausshirt



Zusätzlich mit Stecknadeln oder Stoffklammern fixieren.

Jetzt gibt es zwei Möglichkeiten:

1. Du besitzt eine Coverlock. Dann von der rechten Seite den Halsausschnitt covern.
2. Du nähst mit einer normalen Haushaltsnähmaschine und der Zwillingsnadel. Hier unbedingt darauf achten, dass du mit einer Zwillingsnadel für Stretch/Jersey arbeitest. Reduziere ggf. die Fadenspannung etwas und probiere zunächst auf einem Reststück. Das Einfädeln entnimm der Anleitung deiner Nähmaschine.

In den Rundungen leicht dehnen, damit du auf der linken Seite die umgeschlagene Nahtzugabe auch triffst.

Anschließend die noch überstehende Nahtzugabe mit einer Schere vorsichtig wegschneiden. **TIPP:** Hier empfiehlt sich eine Applikationsschere.



So sollte es jetzt aussehen.

Mutter-Tochter-Fledermausshirt



Die Ärmel- und Seitennähte gut stecken und nähen.



Bündchenstreifen an der Schmalseite rechts auf rechts zusammennähen.

TIPP: Lest dazu [HIER](#) unsere detaillierte und bebilderte Schritt-für-Schritt-Anleitung.



Schlauch an der langen Kante links auf links aufeinander schieben, so dass die Schnittkanten aufeinander liegen und das Bündchen im Bruch liegt.

Mutter-Tochter-Fledermausshirt



Die offene Kante des Umschlagbundes an das Fledermausshirt stecken. Der Bund und das Shirt werden dazu quasi geviertelt. Das so gefaltete Bündchen mit Hilfe von Stecknadeln/Stoffklammern an den Schnittkanten in vier gleiche Teile unterteilen. Die erste Nadel gehört dabei in die Naht.

Wiederhole das Ganze mit dem Shirtsaum. Die Stecknadeln/Stoffklammern werden zunächst oben in die Seitennähte gesteckt, die anderen beiden Nadeln/Stoffklammern liegen nun jeweils an der vorderen und hinteren Mitte. Schiebe das Shirt nun in das fertige Bündchen, die Schnittkanten liegen dabei aufeinander. Stecke jeweils an den Nadeln/Stoffklammern Bündchen und Shirt zusammen.

Das Bündchen ist etwas kleiner als der Saum des Shirts, d.h. Ihr müsst das Bündchen beim Annähen leicht dehnen. **WICHTIG:** Nur das Bündchen dehnen, nicht den Saum des Shirts selber. Das Bündchen annähen.



Die Ärmel ebenso nähen. Allerdings reichen hier zwei Nadeln aus.



FERTIG!

Copyright und gewerbliche Nutzung

Alle Rechte dieser Anleitung inklusive des dazugehörigen Schnittmusters liegen bei der Westfalenstoffe AG (Designerin: Melanie Bodes). Der Weiterverkauf ist nicht gestattet. Wenn du Produkte, genäht nach unseren Schnittmustern, gewerblich verkaufen möchtest, schreib uns bitte vorab eine Mail an: melanie@westfaelnstoffe.de

© 2019
Westfalenstoffe AG
Albrecht-Thaer-Straße 2
D-48147 Münster