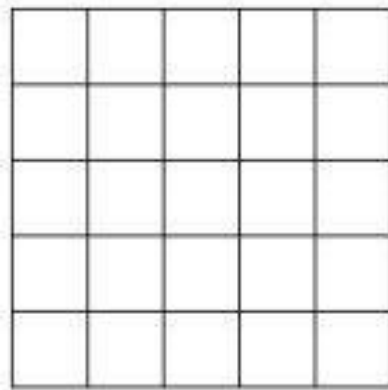


Fadenlauf vordere Mitte Stoffbruch



Vorderteil
1 x im Stoffbruch zuschneiden



Fadenlauf

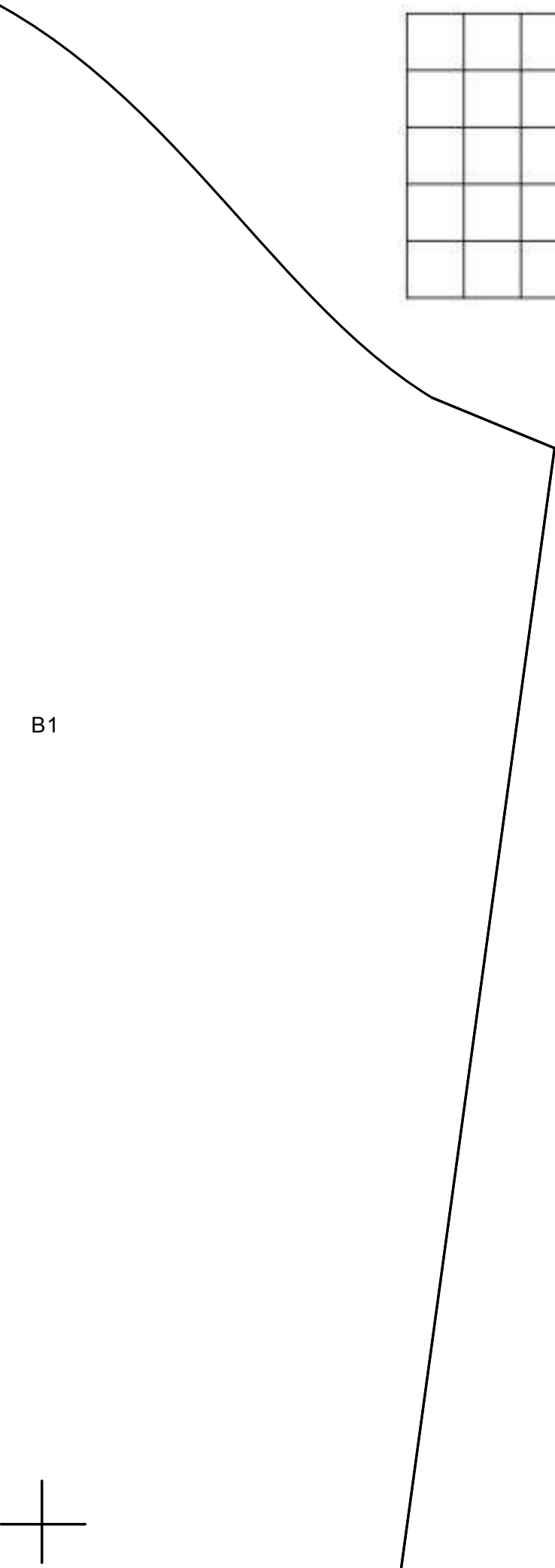
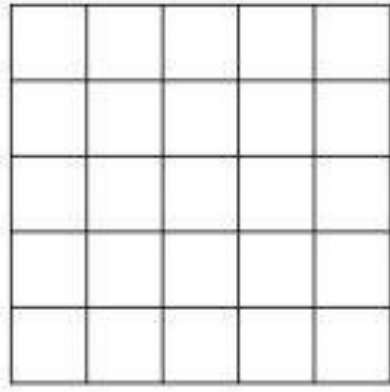
B1



Ärmel
2 x zuschneiden

A2

Óæ ãË @á Sá • Á G B F G Á Á ! { ^ | Á G Á Á Á Á Á Á } Á D

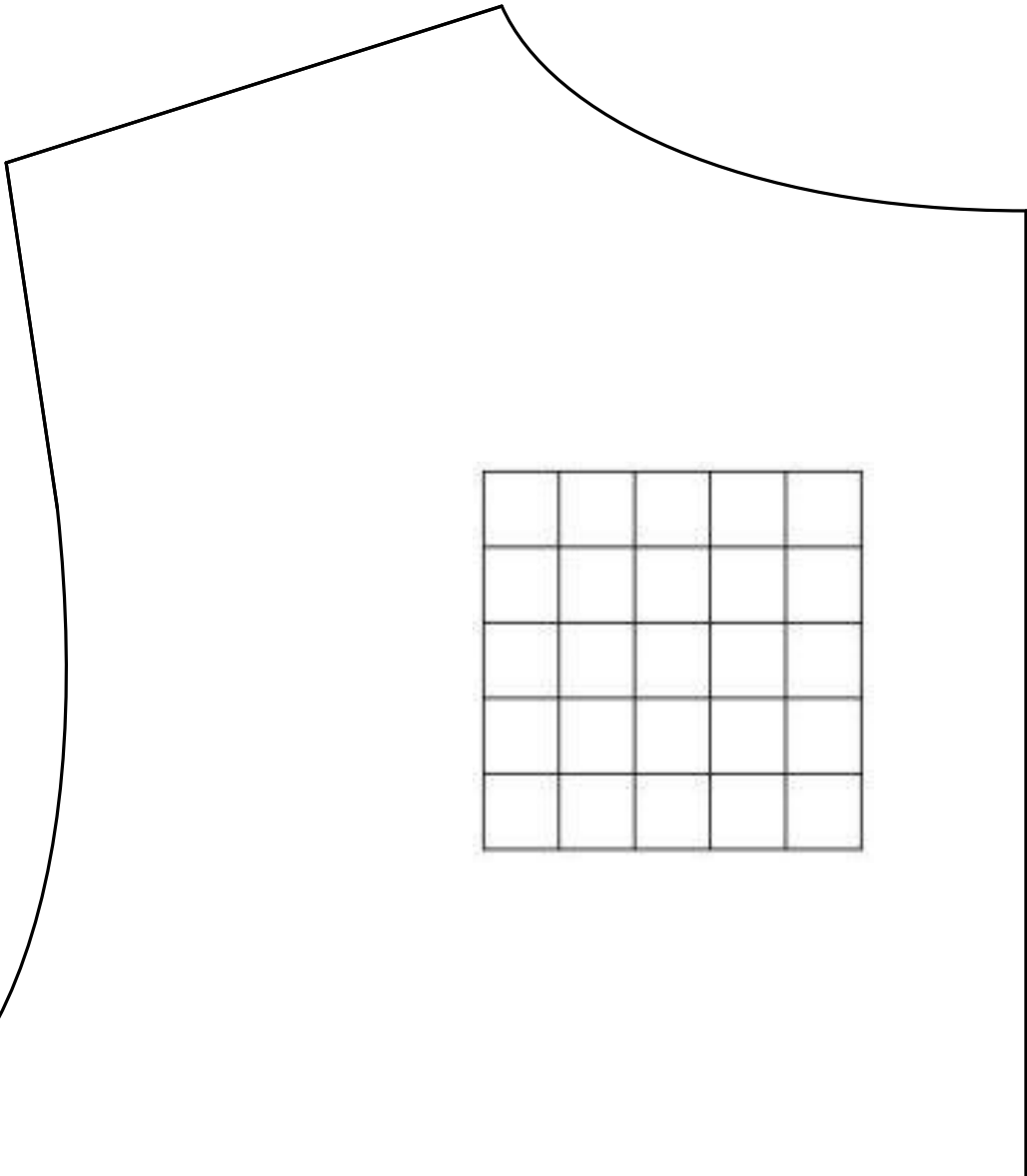


B1

B2

Óæ æË @ a Sã • ÁGGFG ÁÁ | { ^ ÁÁÓ ÁÁÓ } ^ ã ^ Á Á [] Á D

B2



Rückenteil
1 x im Stoffbruch zuschneiden

Fadenlauf hintere Mitte Stoffbruch

Óæ æÛ @òSã• ÁGGFG ÆÛ @Á@ c} ÆGGÛ ^æ^ Á Á } Á D
