

# Schnittmuster **Kuschelkatze**

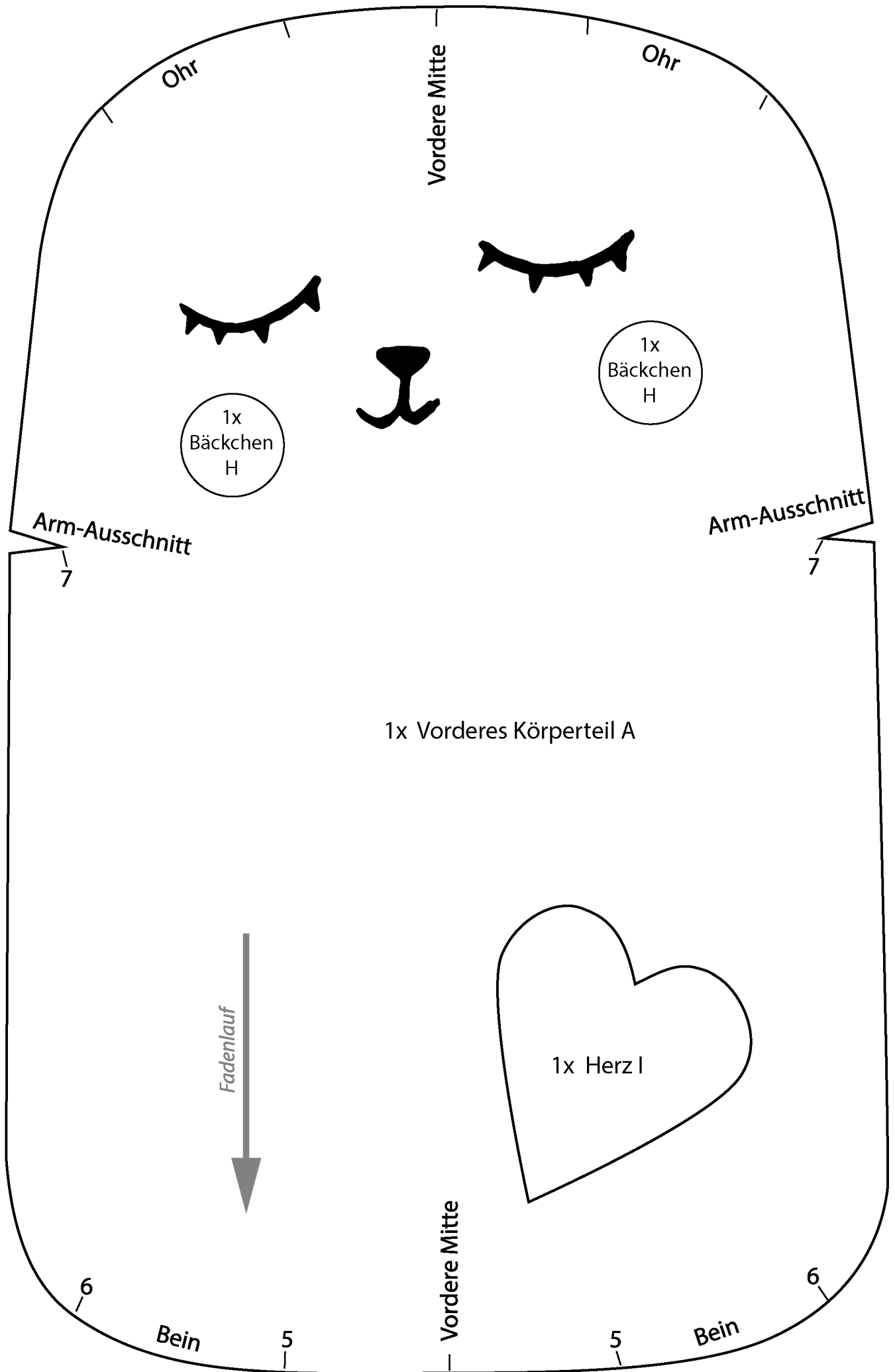
© Karin Roser

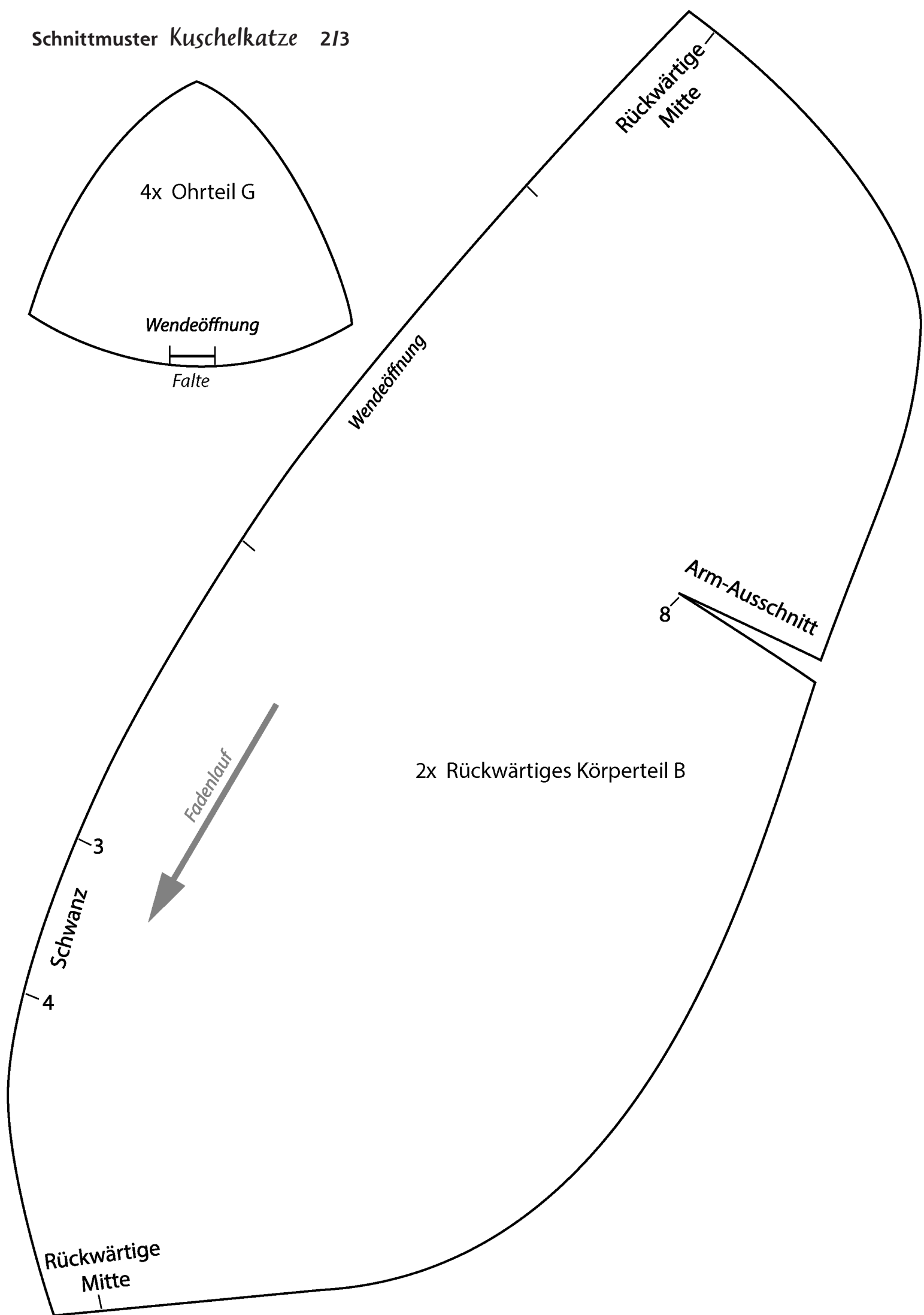
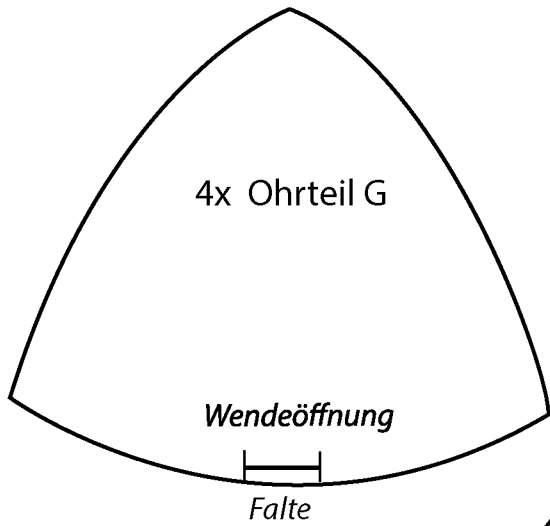


Drucken Sie das Schnittmuster auf DIN A4-Papier aus. Damit der Ausdruck nicht verkleinert wird, bitte die Seitengröße beibehalten und nicht an die Blattgröße anpassen. Überprüfen Sie anschließend mit der Kontrolllinie die Maße. Alle weiteren Details finden Sie im Heft „Anleitungen zum Nähen“ 2#2017 der Westfalenstoffe AG.

  
**Westfalenstoffe**

**Westfalenstoffe AG**  
[www.westfalenstoffe.de](http://www.westfalenstoffe.de)  
[info@westfalenstoffe.de](mailto:info@westfalenstoffe.de)





Kontrolllinie 10 cm

