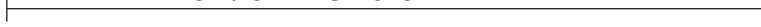


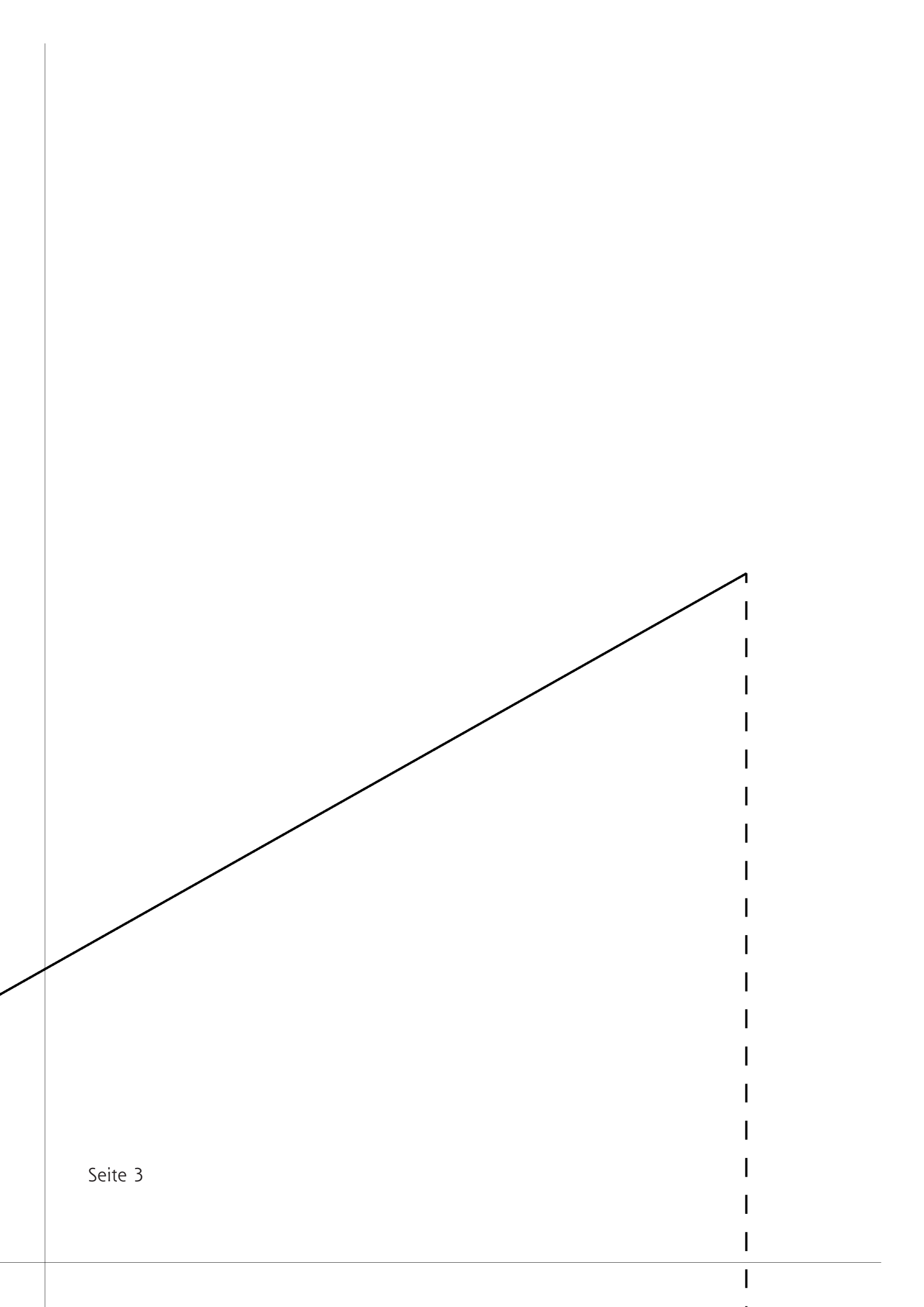
zusammengestellte Blattgröße ca 40 x 85 cm

Drucken Sie das Schnittmuster auf DIN A4-Papier aus. Damit der Ausdruck nicht verkleinert wird, bitte die Seitengröße beibehalten und nicht an die Blattgröße anpassen. Der Ausdruck des Schnittmusters beginnt auf der Seite 2 der PDF-Datei. Überprüfen Sie anschließend

mit der Kontrolllinie die Maße. Dann an den dünnen Rasterlinien zusammenlegen und festkleben. Alle weiteren Details finden Sie im Heft „Anleitungen zum Nähen“ Z#2017 der Westfalenstoffe AG.

Kontrolllinie 10 cm





1x Außenboden D

1x Innenboden H

2x Kissenteil I

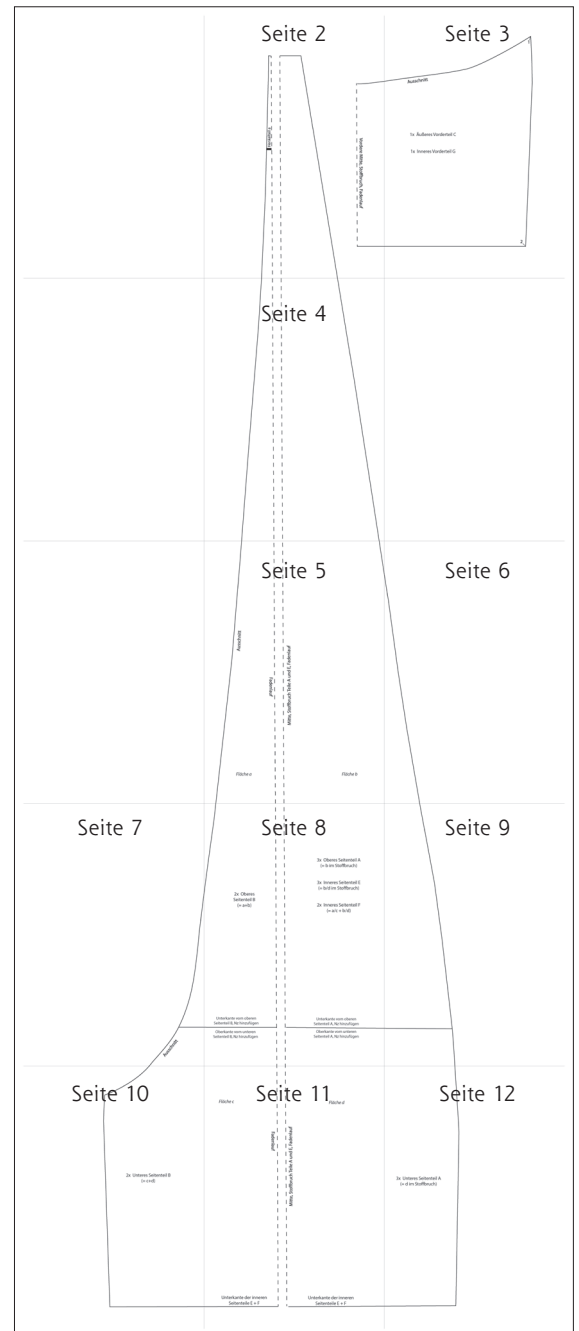
Mitte, Stoffbruch, Fadenlauf





# Schnittmuster **Hängehöhle Teil 2**

© Karin Roser



*zusammengestellte Blattgröße ca 59 x 140 cm*

Drucken Sie das Schnittmuster auf DIN A4-Papier aus. Damit der Ausdruck nicht verkleinert wird, bitte die Seitengröße beibehalten und nicht an die Blattgröße anpassen. Der Ausdruck des Schnittmusters beginnt auf der Seite 2 der PDF-Datei. Überprüfen Sie anschließend

mit der Kontrolllinie die Maße. Dann an den dünnen Rasterlinien zusammenlegen und festkleben. Alle weiteren Details finden Sie im Heft „Anleitungen zum Nähen“ 2#2017 der Westfalenstoffe AG.

  
**Westfalenstoffe**

**Westfalenstoffe AG**  
[www.westfalenstoffe.de](http://www.westfalenstoffe.de)  
[info@westfalenstoffe.de](mailto:info@westfalenstoffe.de)

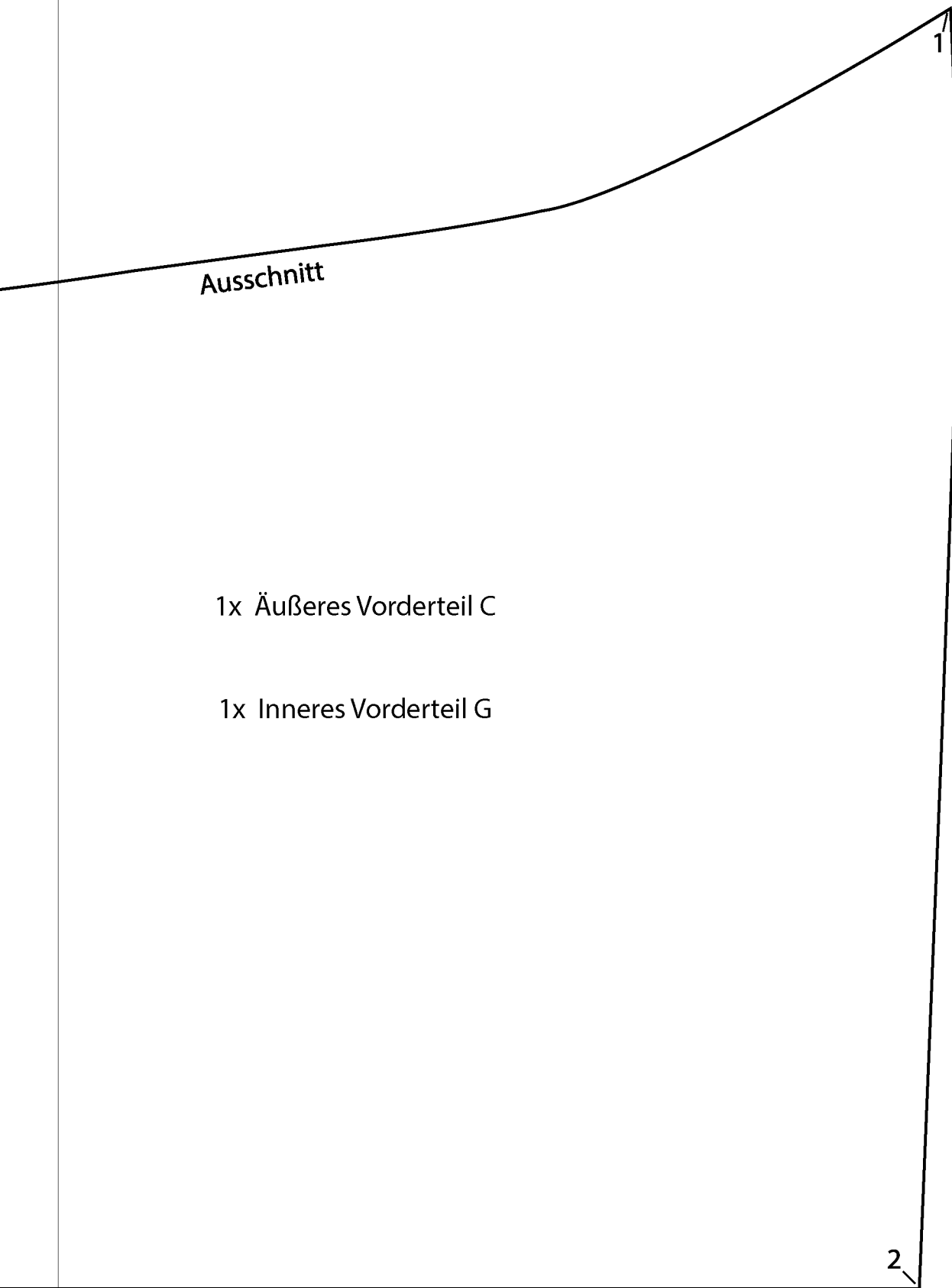




Henkelteil a



Vordere Mitte, Stoffbruch, Fadenlauf



Ausschnitt

1x Äußeres Vorderteil C

1x Inneres Vorderteil G

1

2



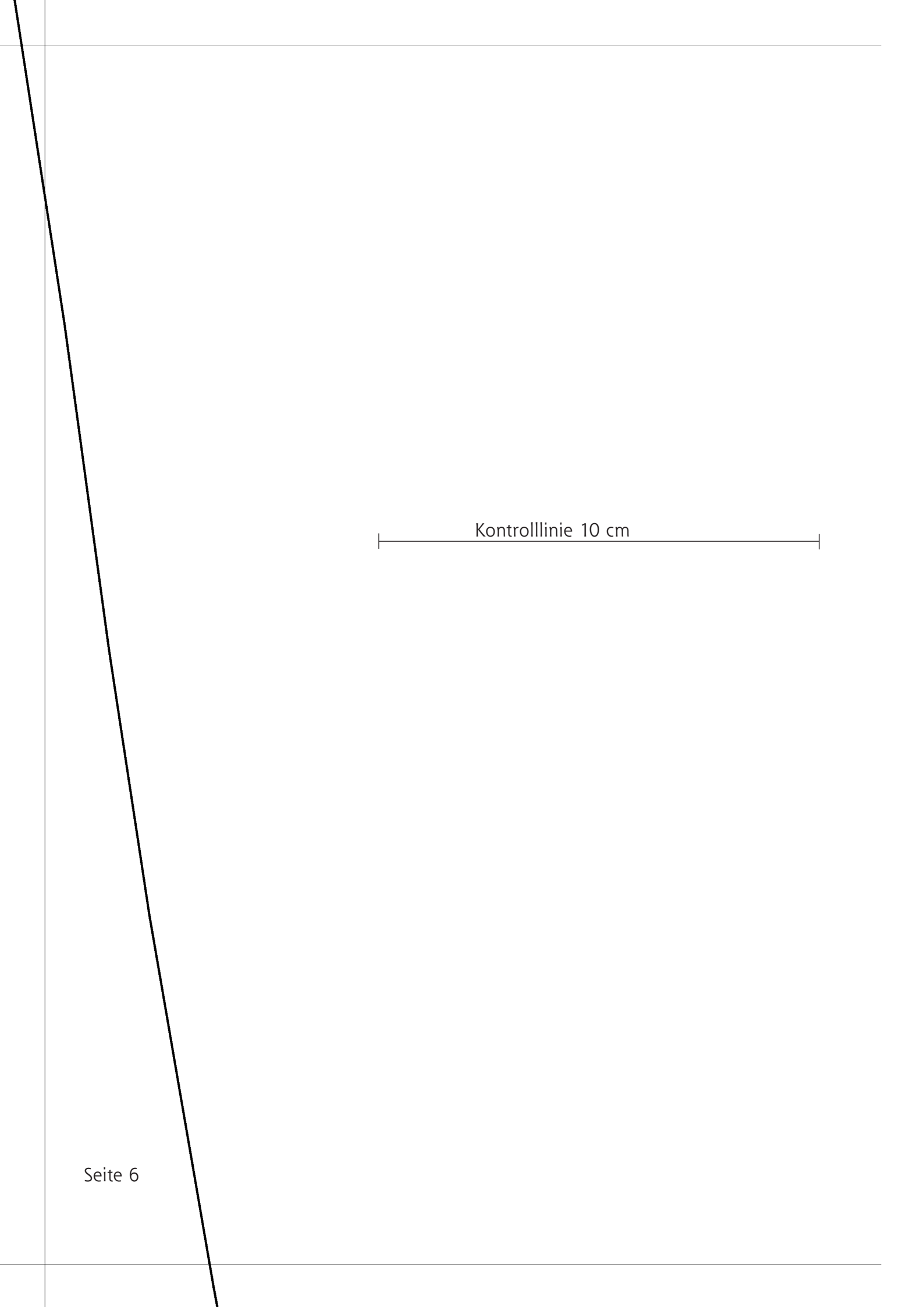
*Fläche a*

*Fläche b*

Ausschnitt

Fadenlauf

Mitte, Stoffbruch Teile A und E, Fadenlauf



Kontrolllinie 10 cm



Ausschnitt

2x Oberes  
Seitenteil B  
(= a+b)

3x Oberes Seitenteil A  
(= b im Stoffbruch)

3x Inneres Seitenteil E  
(= b/d im Stoffbruch)

2x Inneres Seitenteil F  
(= a/c + b/d)

Unterkante vom oberen  
Seitenteil B, Nz hinzufügen

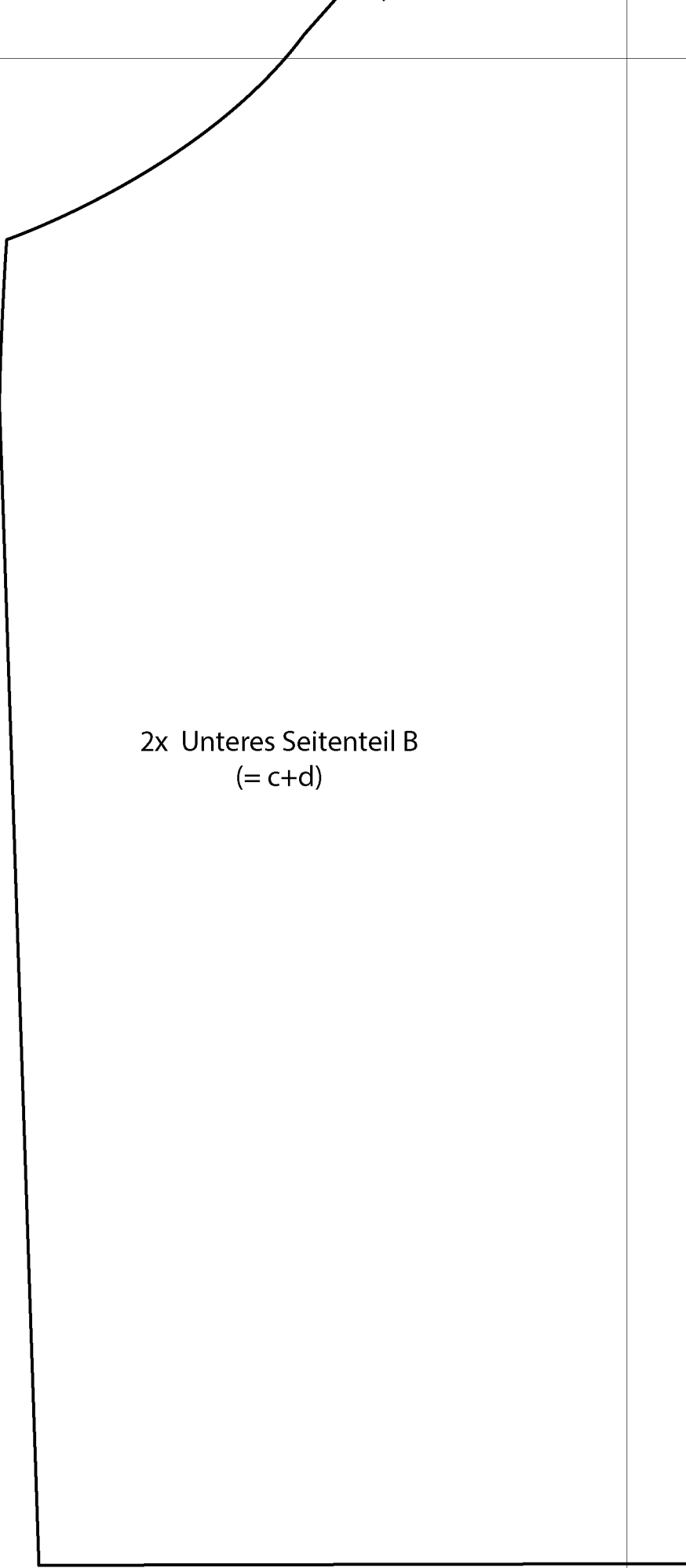
Unterkante vom oberen  
Seitenteil A, Nz hinzufügen

Oberkante vom unteren  
Seitenteil B, Nz hinzufügen

Oberkante vom unteren  
Seitenteil A, Nz hinzufügen







2x Unteres Seitenteil B  
(= c+d)

*Fläche c*

*Fläche d*

Fadenlauf

Mitte, Stoffbruch Teile A und E, Fadenlauf

Unterkante der inneren  
Seitenteile E + F

Unterkante der inneren  
Seitenteile E + F

3x Unteres Seitenteil A  
(= d im Stoffbruch)